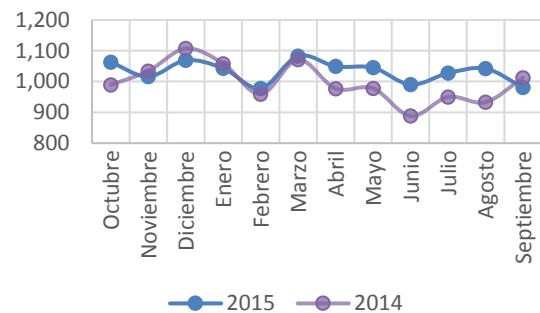


Tráfico Comercial de Alto Calado a Través del Canal de Panamá por Mes<sup>(1)</sup>

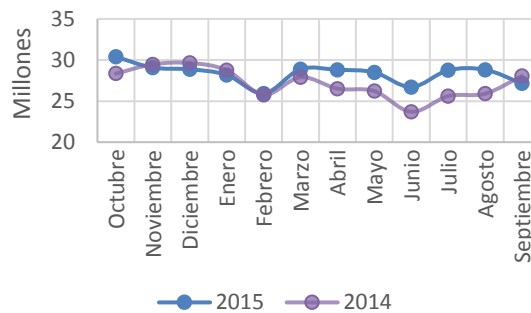
Años Fiscales 2015-2014

Mes	Número de Tránsitos		Tonelaje Neto CP/SUAB <sup>(2)</sup>		Toneladas Largas de Carga		Porcentaje de Incremento o Decremento		
	2015	2014	2015	2014	2015	2014	Tránsitos	CP/SUAB	Carga
Octubre	1,063	989	30,382,425	28,349,845	22,185,911	19,348,215	7.5%	7.2%	14.7%
Noviembre	1,016	1,034	29,070,424	29,466,965	21,938,742	21,113,130	(1.7%)	(1.3%)	3.9%
Diciembre	1,069	1,107	28,873,572	29,638,501	21,918,227	20,974,910	(3.4%)	(2.6%)	4.5%
Enero	1,043	1,058	28,186,564	28,755,015	19,229,398	19,190,330	(1.4%)	(2.0%)	0.2%
Febrero	978	959	25,932,400	25,769,551	18,656,866	17,826,719	2.0%	0.6%	4.7%
Marzo	1,083	1,071	28,883,437	27,905,743	19,894,396	19,496,821	1.1%	3.5%	2.0%
Abril	1,049	977	28,803,490	26,515,881	19,264,772	19,260,508	7.4%	8.6%	0.0%
Mayo	1,045	978	28,496,974	26,220,087	19,955,521	18,279,786	6.9%	8.7%	9.2%
Junio	990	888	26,705,224	23,699,847	15,420,021	15,884,568	11.5%	12.7%	(2.9%)
Julio	1,027	950	28,749,627	25,609,511	17,596,381	18,161,124	8.1%	12.3%	(3.1%)
Agosto	1,042	933	28,816,276	25,897,274	17,799,428	17,915,828	11.7%	11.3%	(0.6%)
Septiembre	981	1,012	27,146,893	28,053,978	15,285,702	20,066,035	(3.1%)	(3.2%)	(23.8%)
<b>Total</b>	<b>12,386</b>	<b>11,956</b>	<b>340,047,306</b>	<b>325,882,198</b>	<b>229,145,364</b>	<b>227,517,974</b>	<b>3.6%</b>	<b>4.3%</b>	<b>0.7%</b>
<b>Promedio Mensual</b>	<b>1,032</b>	<b>996</b>	<b>28,337,276</b>	<b>27,156,850</b>	<b>19,095,447</b>	<b>18,959,831</b>	<b>3.6%</b>	<b>4.3%</b>	<b>0.7%</b>

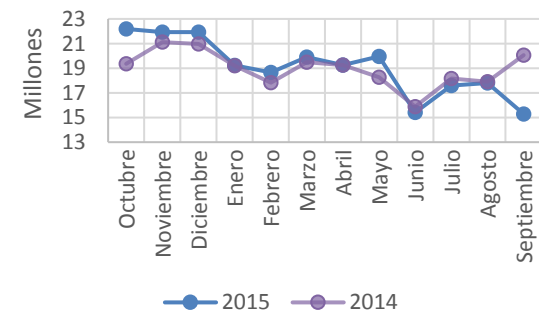
Tránsitos



Tonelaje Neto CP/SUAB



Toneladas Largas de Carga



<sup>(1)</sup> Sólo incluye buques de alto calado, aquellas que pagaron peajes mayores a las tarifas mínimas implementadas en 1 de junio de 1998.

<sup>(2)</sup> El sistema de arqueo del Canal de Panamá, conforme al Sistema Universal de Arqueo de Buques (CP/SUAB).

Esta cantidad también incluye las toneladas CP/SUAB de los buques portacontenedores y pasajeros.