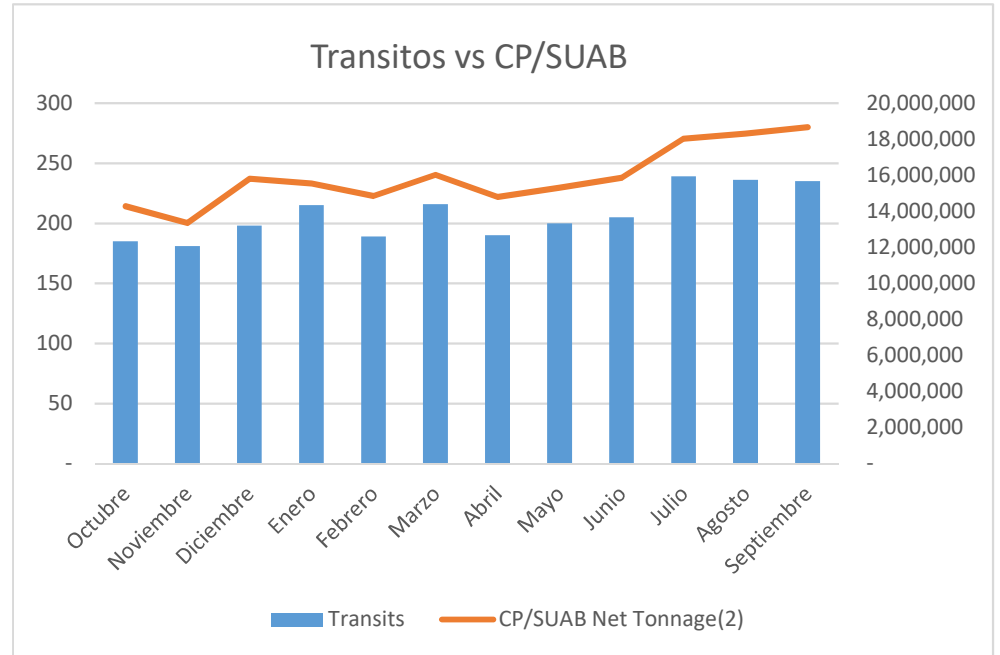
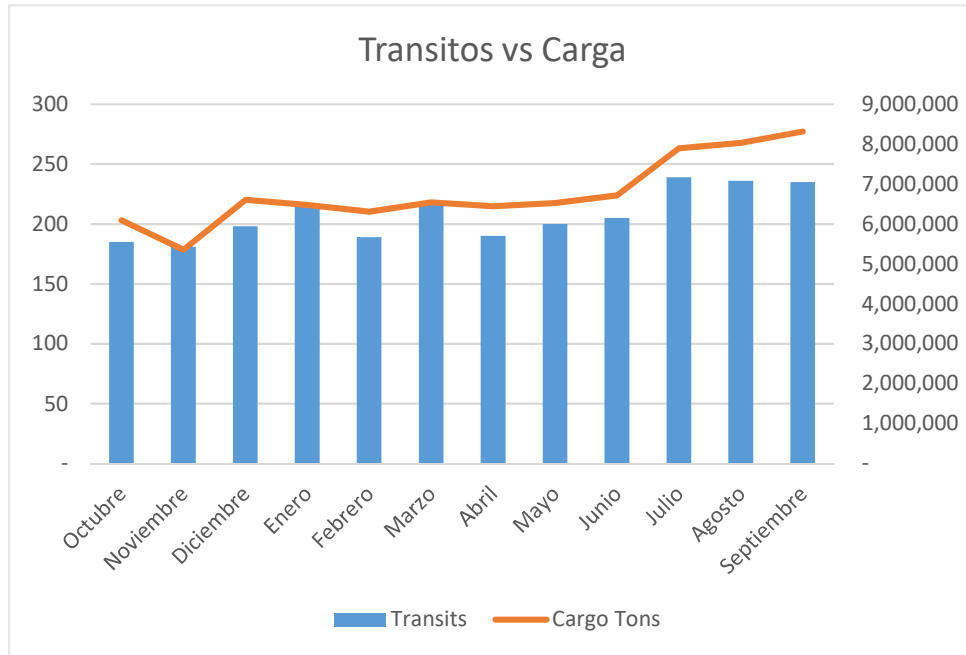


Tráfico por Mes a Través del Canal de Panamá por las Esclusas Neopanamax
Año Fiscal 2018

Month	Transits	Cargo Tons	CP/SUAB Net Tonnage ⁽²⁾
Octubre	185	6,097,032	14,283,523
Noviembre	181	5,355,395	13,356,617
Diciembre	198	6,604,025	15,818,670
Enero	215	6,478,729	15,553,814
Febrero	189	6,306,244	14,850,050
Marzo	216	6,545,136	16,032,886
Abril	190	6,448,189	14,797,914
Mayo	200	6,523,100	15,322,509
Junio	205	6,718,415	15,861,278
Julio	239	7,899,835	18,035,371
Agosto	236	8,033,223	18,322,018
Septiembre	235	8,316,547	18,668,343
Total	2,489	81,325,870	190,902,993
Monthly Average	207	6,777,156	15,908,583



⁽¹⁾ Sólo incluye tráfico de naves de alto calado comerciales, aquellas que pagaron peajes mayores a las tarifas mínimas implementadas el 1 de junio de 1998. (No incluye tráfico de naves pequeñas comerciales)
La esclusa Neopanamax fue inaugurada el 26 de junio del 2016

⁽²⁾ El sistema de arqueo del Canal de Panamá, conforme al Sistema Universal de Arqueo de Buques (CP/SUAB). Esta cantidad también incluye las toneladas CP/SUAB de los buques portacontenedores y pasajeros.