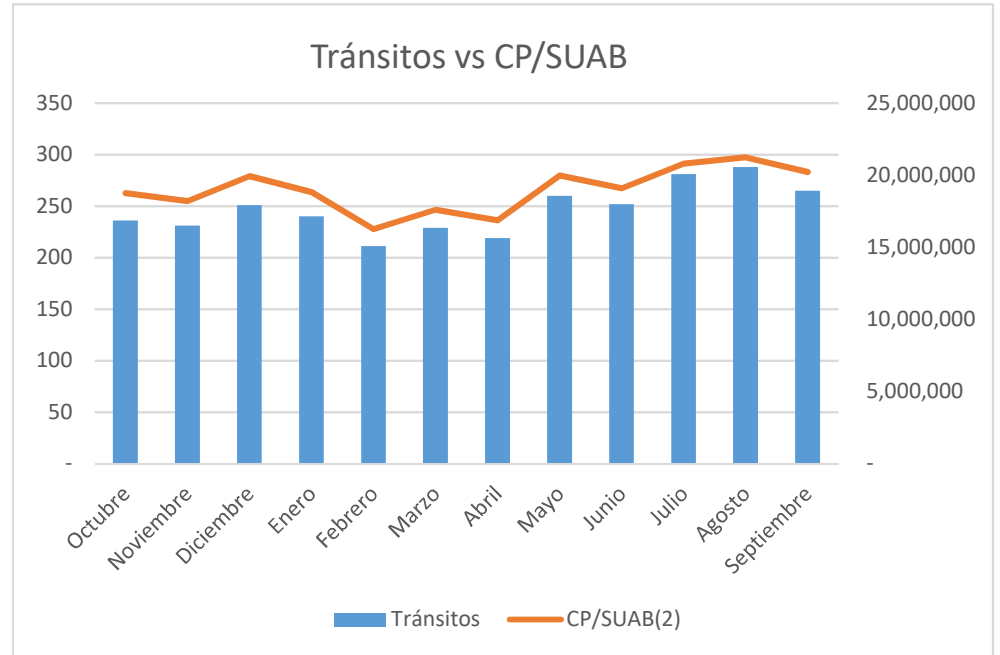
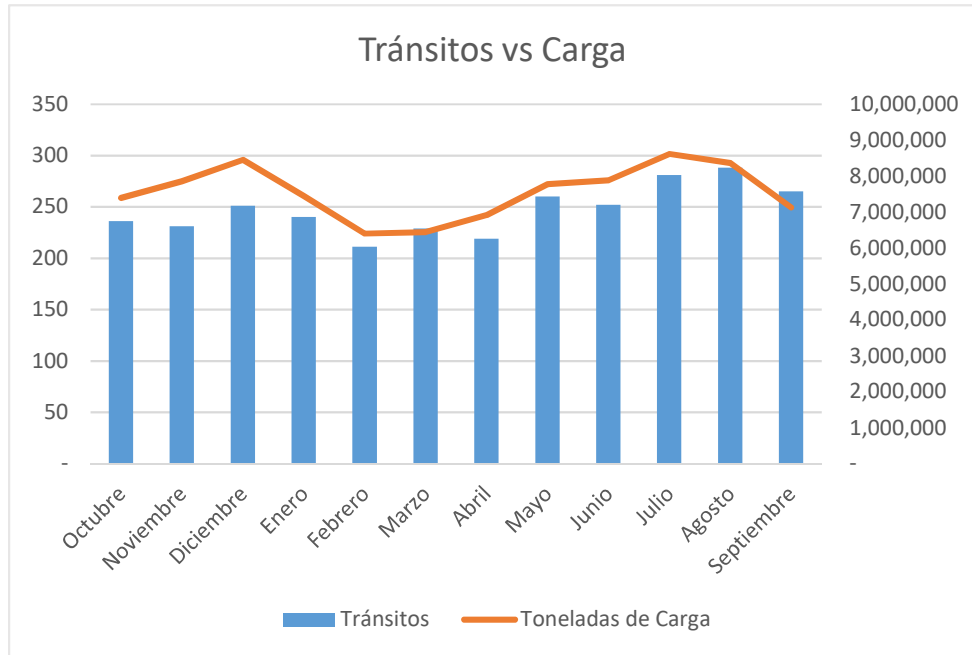


Tráfico por Mes a Través del Canal de Panamá por las Esclusas Neopanamax  
Año Fiscal 2019

Month	Tránsitos	Toneladas de Carga	CP/SUAB <sup>(2)</sup>
Octubre	236	7,394,900	18,761,933
Noviembre	231	7,853,543	18,202,425
Diciembre	251	8,454,382	19,952,270
Enero	240	7,446,076	18,834,583
Febrero	211	6,401,006	16,260,531
Marzo	229	6,440,845	17,607,176
Abril	219	6,914,661	16,880,247
Mayo	260	7,778,896	19,988,324
Junio	252	7,879,327	19,100,266
Julio	281	8,615,995	20,805,629
Agosto	288	8,368,355	21,245,991
Septiembre	265	7,127,310	20,235,760
<b>Total</b>	<b>2,963</b>	<b>90,675,295</b>	<b>227,875,135</b>
<b>Monthly Average</b>	<b>247</b>	<b>7,556,275</b>	<b>18,989,595</b>



<sup>(1)</sup> Sólo incluye tráfico de naves de alto calado comerciales, aquellas que pagaron peajes mayores a las tarifas mínimas implementadas el 1 de junio de 1998. (No incluye tráfico de naves pequeñas comerciales)  
La esclusa Neopanamax fue inaugurada el 26 de junio del 2016

<sup>(2)</sup> El sistema de arqueo del Canal de Panamá, conforme al Sistema Universal de Arqueo de Buques (CP/SUAB). Esta cantidad también incluye las toneladas CP/SUAB de los buques portacontenedores y pasajeros.