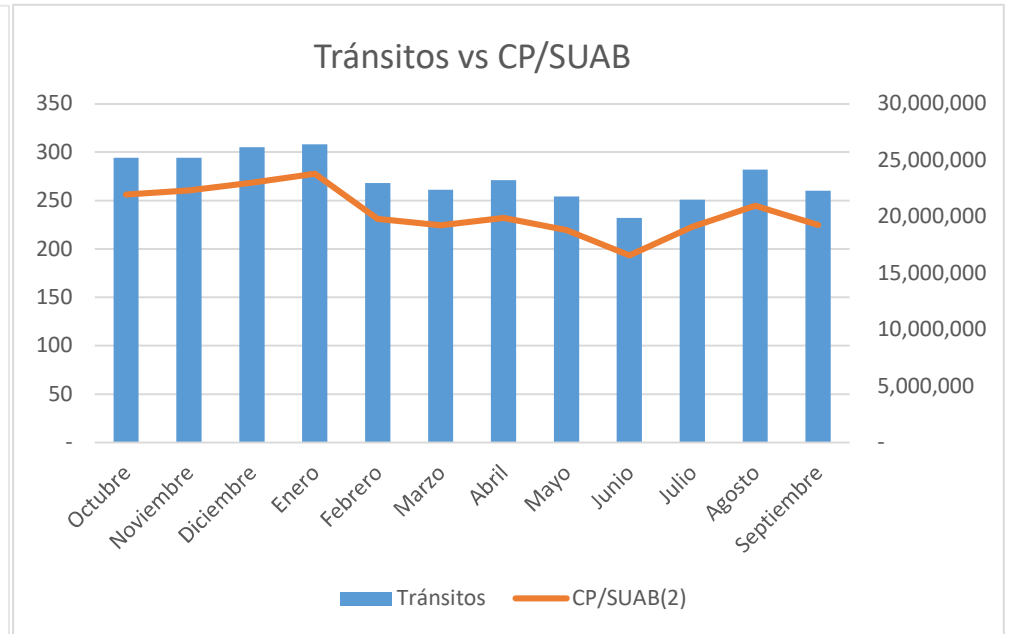
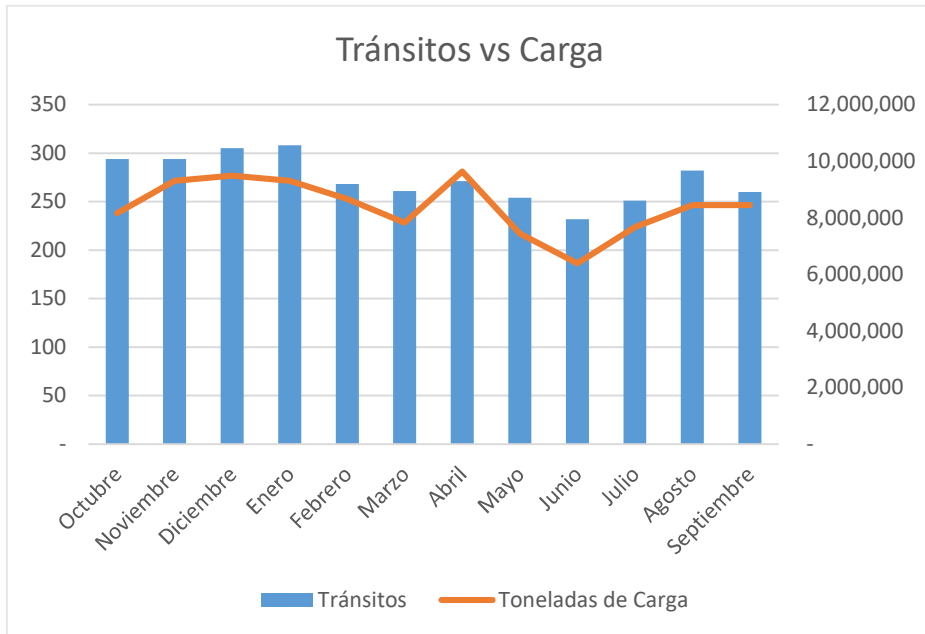


Tráfico por Mes a Través del Canal de Panamá por las Esclusas Neopanamax
Año Fiscal 2020

Month	Tránsitos	Toneladas de Carga	CP/SUAB ⁽²⁾
Octubre	294	8,164,966	21,948,500
Noviembre	294	9,311,639	22,311,428
Diciembre	305	9,487,439	23,005,854
Enero	308	9,311,252	23,811,798
Febrero	268	8,662,008	19,811,487
Marzo	261	7,830,271	19,232,310
Abril	271	9,636,220	19,898,460
Mayo	254	7,446,132	18,800,359
Junio	232	6,390,075	16,576,147
Julio	251	7,666,132	19,079,572
Agosto	282	8,448,680	20,951,662
Septiembre	260	8,452,708	19,258,432
Total	3,280	100,807,522	244,686,009
Monthly Average	273	8,400,627	20,390,501



⁽¹⁾ Sólo incluye tráfico de naves de alto calado comerciales, aquellas que pagaron peajes mayores a las tarifas mínimas implementadas el 1 de junio de 1998. (No incluye tráfico de naves pequeñas comerciales)
La esclusa Neopanamax fue inaugurada el 26 de junio del 2016

⁽²⁾ El sistema de arqueo del Canal de Panamá, conforme al Sistema Universal de Arqueo de Buques (CP/SUAB). Esta cantidad también incluye las toneladas CP/SUAB de los buques portacontenedores y pasajeros.